

Demonstrativo de Produção

Hospital Estadual Dr. Alberto Rassi – HGG

HGG - 2022				
LINHAS DE CONTRATAÇÕES	CONTRATADA	OUTUBRO	Cumprimento de Meta	Variável
Internação (Saídas Hospitalares)	820	831	101%	1%
Consultas Ambulatoriais Ofertas	17.000	17.397	102%	2%
SAÍDAS HOSPITALARES POR ESPECIALIDADE	CONTRATADA	OUTUBRO	Cumprimento de Meta	Variável
Saídas Cirúrgicas	590	542	92%	-8%
Saídas Clínicas	165	203	123%	23%
Saídas Cuidados Paliativos	26	25	96%	-4%
Saídas Transplante	39	61	156%	56%
TOTAL	820	831	101%	1%
ATENDIMENTO AMBULATORIAL POR ESPECIALIDADE	CONTRATADA	OUTUBRO	Cumprimento de Meta	Variável
Consultas Médicas (ofertadas)	11.000	12.416	113%	13%
Consultas Multiprofissionais (ofertadas)	6.000	3.603	60%	-40%

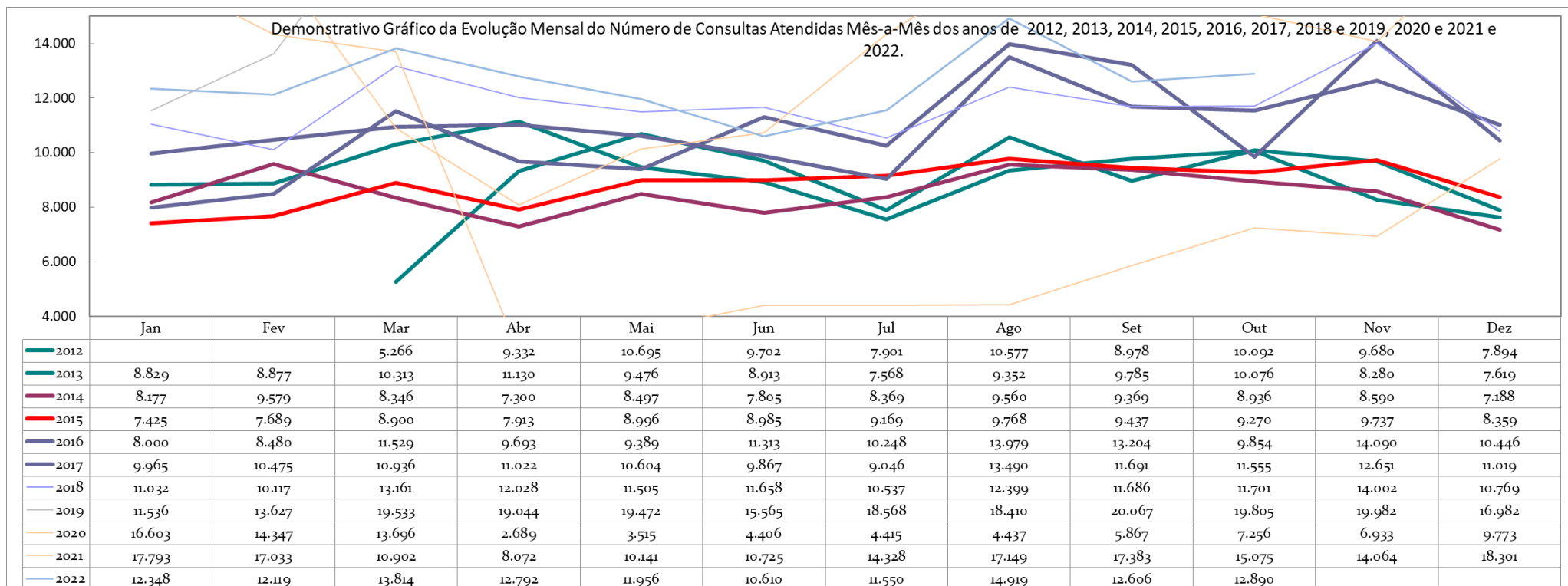
Fonte: Escritório da Qualidade

Consulta odontológicas PNE (ofertados)	48	5	10%	-90%
Procedimentos odontológicos PNE (ofrtados)	120	54	45%	-55%
TOTAL	17.168	16.078	94%	-6%
Consultas Médicas (realizadas)	Sem meta	9.551	Sem meta	Sem meta
Consultas Multiprofissionais (realizadas)	Sem meta	3.339	Sem meta	Sem meta
Consulta odontológicas PNE (realizados)	Sem meta	5	Sem meta	Sem meta
Procedimentos odontológicas PNE (realizados)	Sem meta	54	Sem meta	Sem meta
CIRURGIAS	CONTRATADA	OUTUBRO	Cumprimento de Meta	Variável
Cirurgias	628	560	89%	-11%
HEMODINÂMICA	CONTRATADA	OUTUBRO	Cumprimento de Meta	Variável
Hemodinâmica	30	12	40%	-60%
SADT EXTERNO	CONTRATADA (vagas ofertadas)	OUTUBRO	Cumprimento de Meta	Variável
SADT	14.800	15.692	106,0%	6,0%

Produção Mensal de Consultas Ambulatoriais Realizadas

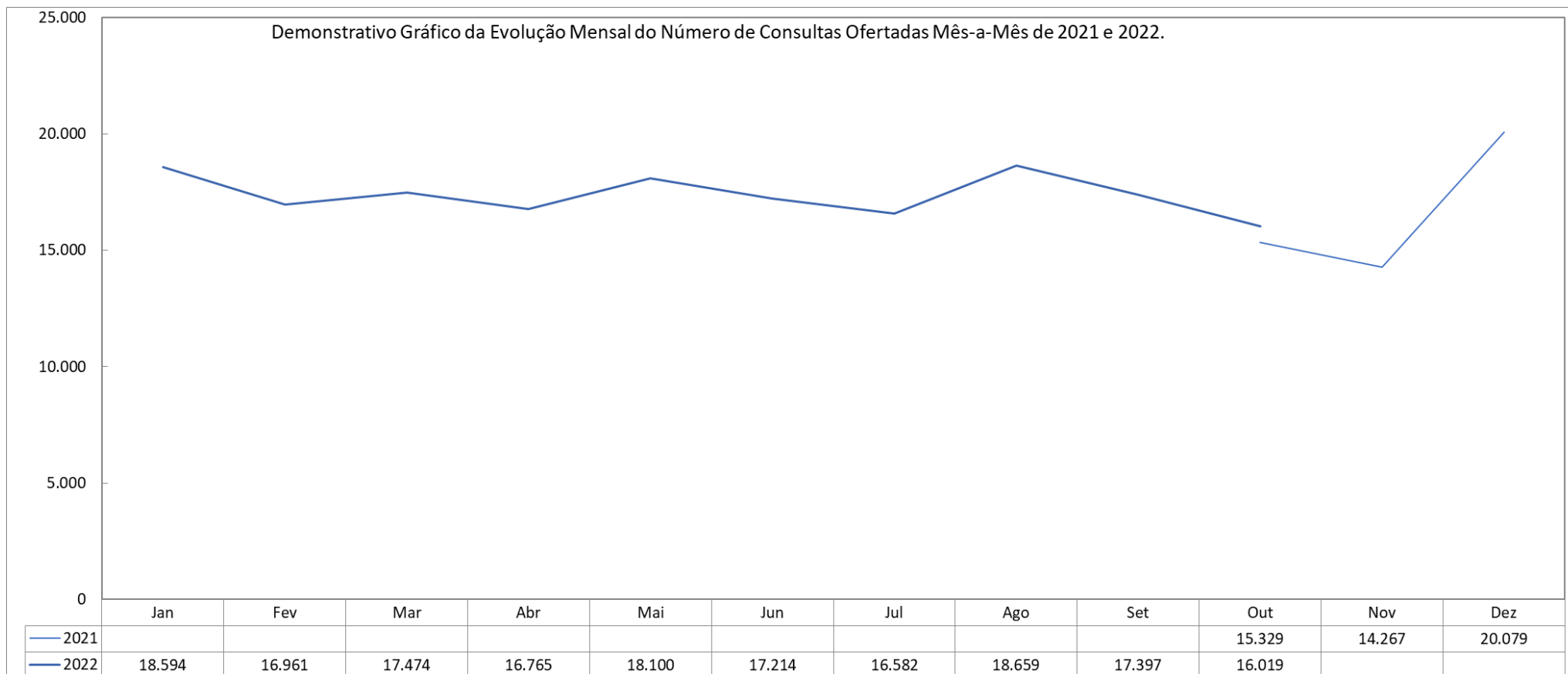
	2012	2013	2014	2015	2016	2017	2018	2019	2020	2021	2022
Jan		8.829	8.177	7.425	8.000	9.965	11.032	11.536	16.603	17.793	12.348
Fev		8.877	9.579	7.689	8.480	10.475	10.117	13.627	14.347	17.033	12.119
Mar	5.266	10.313	8.346	8.900	11.529	10.936	13.161	19.533	13.696	10.902	13.814
Abr	9.332	11.130	7.300	7.913	9.693	11.022	12.028	19.044	2.689	8.072	12.792
Mai	10.695	9.476	8.497	8.996	9.389	10.604	11.505	19.472	3.515	10.141	11.956
Jun	9.702	8.913	7.805	8.985	11.313	9.867	11.658	15.565	4.406	10.725	10.610
Jul	7.901	7.568	8.369	9.169	10.248	9.046	10.537	18.568	4.415	14.328	11.550
Ago	10.577	9.352	9.560	9.768	13.979	13.490	12.399	18.410	4.437	17.149	14.919
Set	8.978	9.785	9.369	9.437	13.204	11.691	11.686	20.067	5.867	17.383	12.606
Out	10.092	10.076	8.936	9.270	9.854	11.555	11.701	19.805	7.256	15.075	12.890
Nov	9.680	8.280	8.590	9.737	14.090	12.651	14.002	19.982	6.933	14.064	
Dez	7.894	7.619	7.188	8.359	10.446	11.019	10.769	16.982	9.773	18.301	
TOTAL	90.117	110.218	101.716	105.648	130.225	132.321	140.595	212.591	93.937	170.966	125.604
Média	9.486	9.185	8.476	8.804	10.852	11.027	11.716	17.716	7.828	14.247	12.560

Fonte: Escritório da Qualidade



Produção Mensal de Consultas Ambulatoriais Ofertadas		
	2021	2022
Jan		18.594
Fev		16.961
Mar		17.474
Abr		16.765
Mai		18.100
Jun		17.214
Jul		16.582
Ago		18.659
Set		17.397
Out	15.329	16.019
Nov	14.267	
Dez	20.079	
TOTAL	49.675	173.765
Média	16.558	17.377

Fonte: Escritório da Qualidade



Fonte: Escritório da Qualidade

Produção Mensal de Atos Multidisciplinares

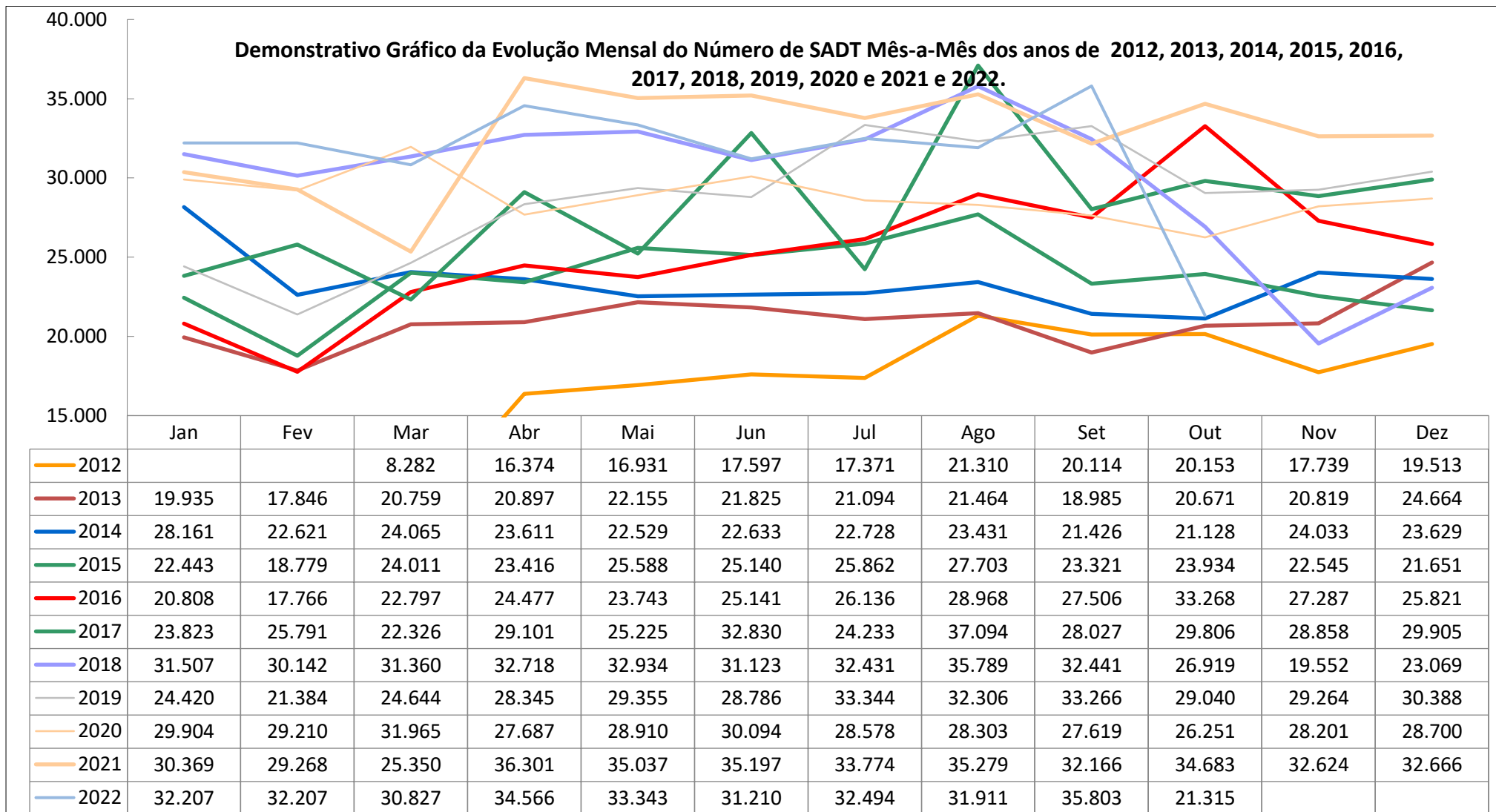
	2012	2013	2014	2015	2016	2017	2018	2019	2020	2021	2022
Jan		8.558	9.784	9.693	12.409	17.926	16.984	12.147	12.024	8.764	10.322
Fev		7.893	8.254	9.264	11.138	15.308	16.968	12.009	10.637	9.510	10.432
Mar	4.501	9.486	8.540	8.332	13.579	17.473	21.336	11.420	11.249	9.421	11.380
Abr	7.930	8.718	9.162	8.727	14.194	12.703	18.092	13.611	7.468	10.537	9.953
Mai	9.529	6.787	9.128	9.963	13.524	16.628	12.060	13.224	8.061	10.799	10.912
Jun	11.670	5.984	8.638	10.397	16.717	15.576	18.603	11.178	8.529	11.700	11.176
Jul	7.498	7.384	9.091	10.984	15.095	15.807	19.628	13.660	8.252	12.079	11.793
Ago	10.008	7.765	9.879	11.507	16.514	18.245	20.613	12.054	8.135	11.585	13.058
Set	7.823	7.046	12.383	11.243	16.386	16.873	17.459	11.949	8.261	10.891	11.229
Out	8.656	7.324	11.671	11.418	15.437	16.378	14.719	11.645	8.773	10.891	10.579
Nov	9.911	8.369	10.286	12.738	16.091	16.751	11.966	11.229	8.566	10.567	
Dez	7.953	10.090	11.029	11.806	15.764	17.090	10.648	9.414	8.849	4.519	
TOTAL	85.479	95.404	117.845	126.072	176.848	196.758	199.076	143.540	108.804	121.263	110.834
Média	8.548	7.950	9.820	10.506	14.737	16.397	16.590	11.962	9.067	10.105	11.083

Fonte: Escritório da Qualidade

Produção Mensal de SADT - Realizadas

	2012	2013	2014	2015	2016	2017	2018	2019	2020	2021	2022
Jan		19.935	28.161	22.443	20.808	23.823	31.507	24.420	29.904	30.369	32.207
Fev		17.846	22.621	18.779	17.766	25.791	30.142	21.384	29.210	29.268	32.207
Mar	8.282	20.759	24.065	24.011	22.797	22.326	31.360	24.644	31.965	25.350	30.827
Abr	16.374	20.897	23.611	23.416	24.477	29.101	32.718	28.345	27.687	36.301	34.566
Mai	16.931	22.155	22.529	25.588	23.743	25.225	32.934	29.355	28.910	35.037	33.343
Jun	17.597	21.825	22.633	25.140	25.141	32.830	31.123	28.786	30.094	35.197	31.210
Jul	17.371	21.094	22.728	25.862	26.136	24.233	32.431	33.344	28.578	33.774	32.494
Ago	21.310	21.464	23.431	27.703	28.968	37.094	35.789	32.306	28.303	35.279	31.911
Set	20.114	18.985	21.426	23.321	27.506	28.027	32.441	33.266	27.619	32.166	35.803
Out	20.153	20.671	21.128	23.934	33.268	29.806	26.919	29.040	26.251	34.683	21.315
Nov	17.739	20.819	24.033	22.545	27.287	28.858	19.552	29.264	28.201	32.624	
Dez	19.513	24.664	23.629	21.651	25.821	29.905	23.069	30.388	28.700	32.666	
TOTAL	175.384	251.114	279.995	284.393	303.718	337.019	359.985	344.542	345.422	392.714	315.883
Média	18.461	20.926	23.333	23.699	25.310	28.085	29.999	28.712	28.785	32.726	31.588

Fonte: Escritório da Qualidade



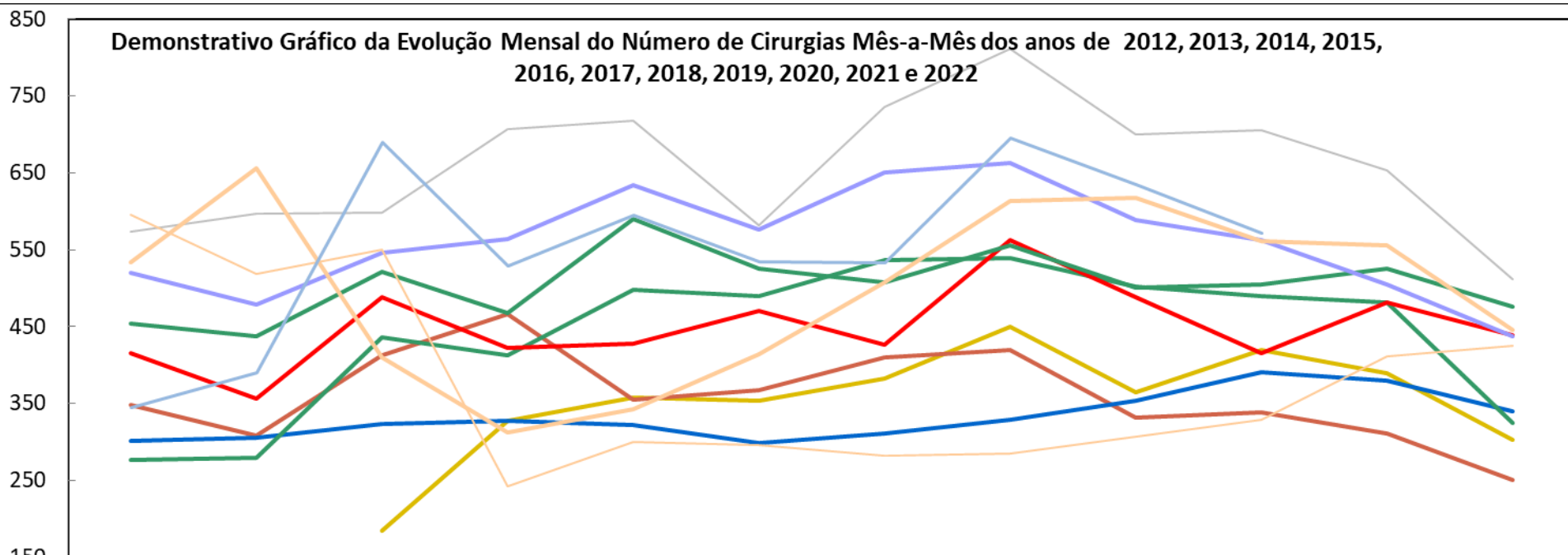
Fonte: Escritório da Qualidade

Produção Mensal do Total de Cirurgias (Cirurgias e Hemodinâmica)

	2012	2013	2014	2015	2016	2017	2018	2019	2020	2021	2022
Jan		348	302	276	415	454	520	573	595	534	344
Fev		308	305	280	356	438	478	597	518	656	390
Mar	184	412	323	436	488	521	546	598	550	410	689
Abr	328	466	328	413	422	468	564	707	242	313	529
Mai	357	355	322	498	428	590	634	718	300	343	595
Jun	353	367	298	490	470	526	576	582	296	414	534
Jul	383	410	311	537	426	507	651	736	282	508	533
Ago	450	420	329	539	562	555	663	811	285	613	695
Set	364	331	353	502	488	501	588	700	307	618	634
Out	420	338	390	489	416	505	563	705	329	561	572
Nov	389	311	379	482	481	526	505	653	411	555	
Dez	303	250	340	325	439	476	437	511	425	446	
TOTAL	3.531	4.316	3.980	5.267	5.391	6.067	6.725	7.891	4.540	5.971	5.515
Média	372	360	332	439	449	506	560	658	378	498	552

Fonte: Escritório da Qualidade

Demonstrativo Gráfico da Evolução Mensal do Número de Cirurgias Mês-a-Mês dos anos de 2012, 2013, 2014, 2015, 2016, 2017, 2018, 2019, 2020, 2021 e 2022

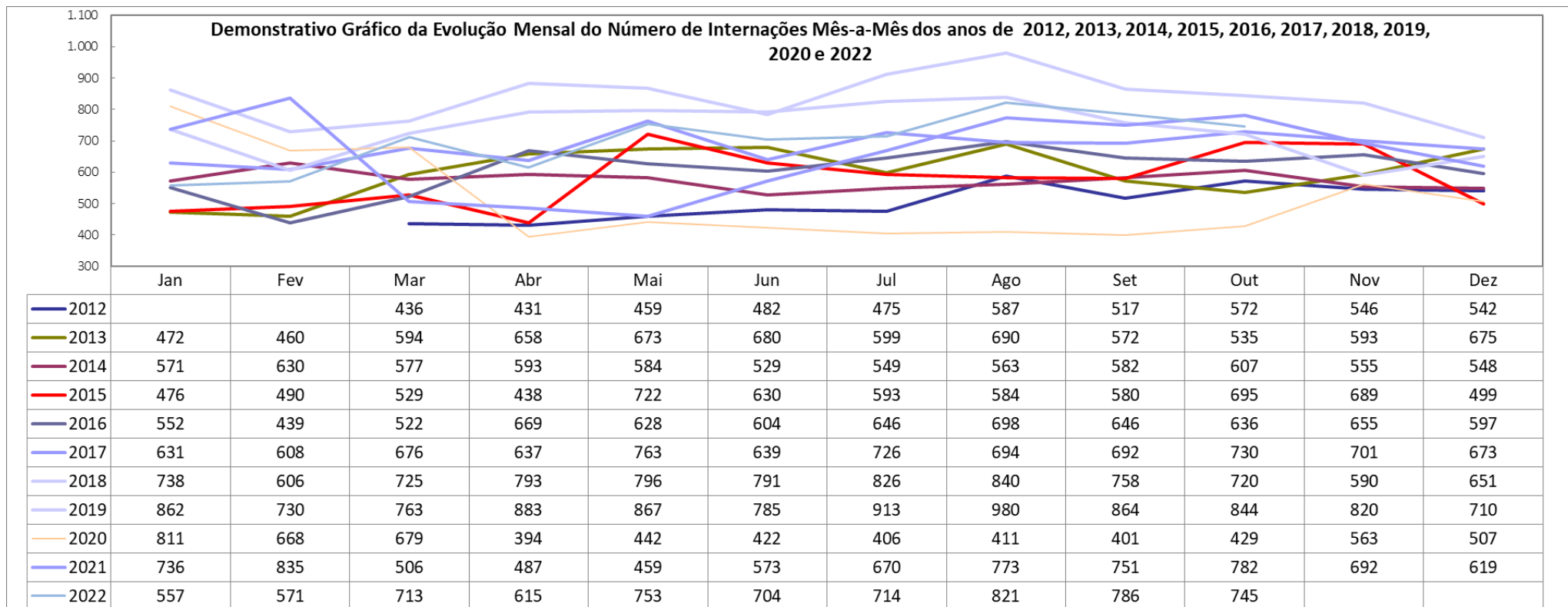


	Jan	Fev	Mar	Abr	Mai	Jun	Jul	Ago	Set	Out	Nov	Dez
2012			184	328	357	353	383	450	364	420	389	303
2013	348	308	412	466	355	367	410	420	331	338	311	250
2014	302	305	323	328	322	298	311	329	353	390	379	340
2015	276	280	436	413	498	490	537	539	502	489	482	325
2016	415	356	488	422	428	470	426	562	488	416	481	439
2017	454	438	521	468	590	526	507	555	501	505	526	476
2018	520	478	546	564	634	576	651	663	588	563	505	437
2019	573	597	598	707	718	582	736	811	700	705	653	511
2020	595	518	550	242	300	296	282	285	307	329	411	425
2021	534	656	410	313	343	414	508	613	618	561	555	446
2022	344	390	689	529	595	534	533	695	634	572		

Fonte: Esplanada da Qualidade

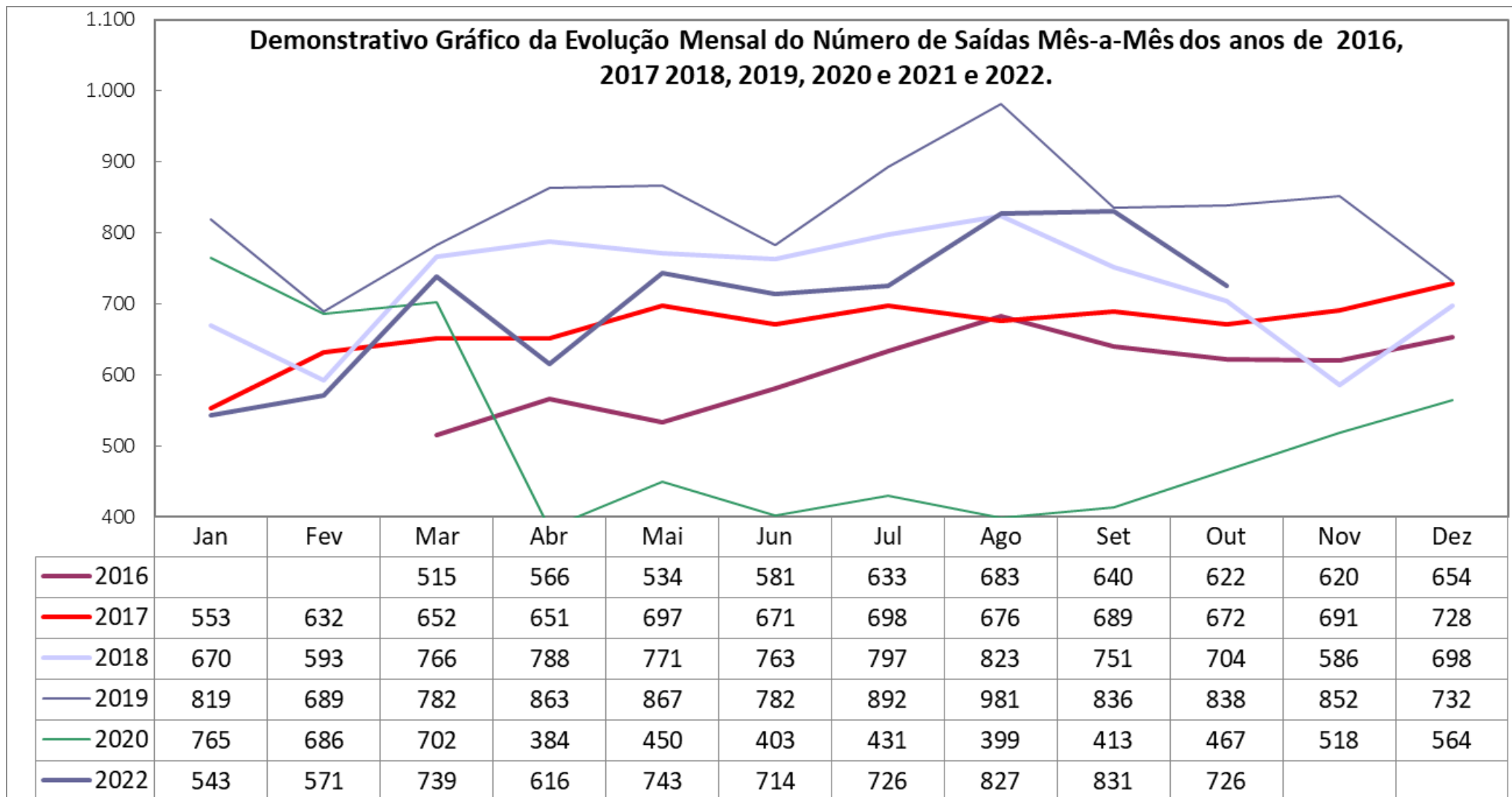
Produção Mensal de Internações

	2012	2013	2014	2015	2016	2017	2018	2019	2020	2021	2022
Jan		472	571	476	552	631	738	862	811	736	557
Fev		460	630	490	439	608	606	730	668	835	571
Mar	436	594	577	529	522	676	725	763	679	506	713
Abr	431	658	593	438	669	637	793	883	394	487	615
Mai	459	673	584	722	628	763	796	867	442	459	753
Jun	482	680	529	630	604	639	791	785	422	573	704
Jul	475	599	549	593	646	726	826	913	406	670	714
Ago	587	690	563	584	698	694	840	980	411	773	821
Set	517	572	582	580	646	692	758	864	401	751	786
Out	572	535	607	695	636	730	720	844	429	782	745
Nov	546	593	555	689	655	701	590	820	563	692	
Dez	542	675	548	499	597	673	651	710	507	619	
TOTAL	5.047	7.201	6.888	6.925	7.292	8.170	8.834	10.021	6.133	7.883	6.979
Média	505	600	574	577	608	681	736	835	511	657	698



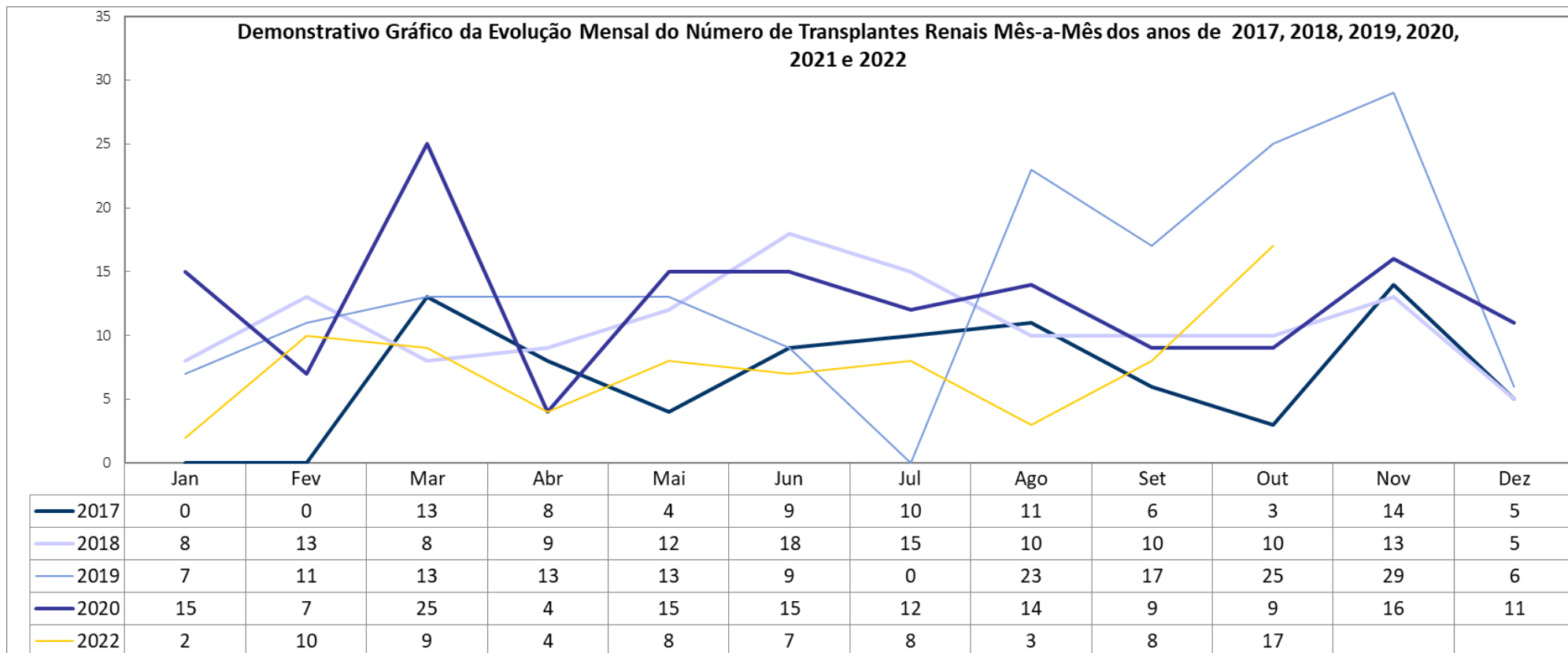
Produção Mensal de Saídas Hospitalares

	2016	2017	2018	2019	2020	2021	2022
Jan		553	670	819	765	711	543
Fev		632	593	689	686	796	571
Mar	515	652	766	782	702	512	739
Abr	566	651	788	863	384	469	616
Mai	534	697	771	867	450	477	743
Jun	581	671	763	782	403	558	714
Jul	633	698	797	892	431	698	726
Ago	683	676	823	981	399	761	827
Set	640	689	751	836	413	774	831
Out	622	672	704	838	467	810	726
Nov	620	691	586	852	518	660	
Dez	654	728	698	732	564	688	
TOTAL	6.048	8.010	8.710	9.933	6.182	7.914	7.036
Média	605	668	726	828	515	660	704



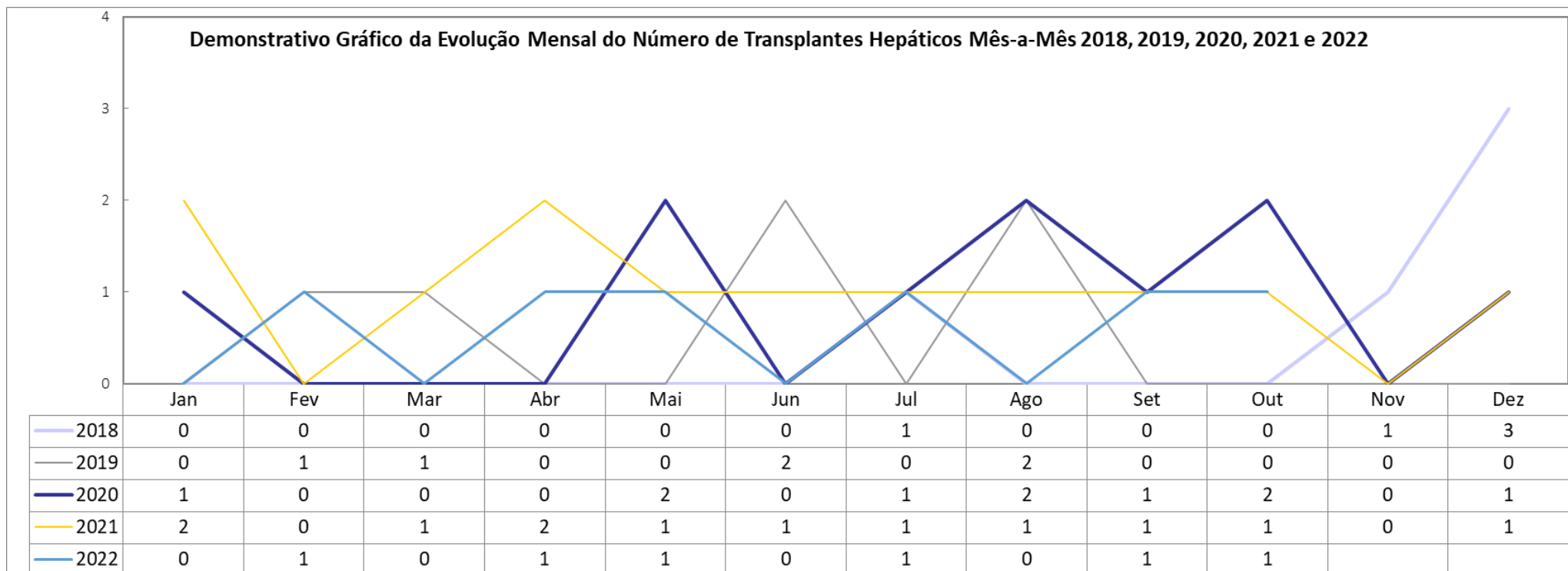
Fonte: Escritório da Qualidade

Produção Mensal de Transplantes Renais						
	2017	2018	2019	2020	2021	2022
Jan	0	8	7	15	3	2
Fev	0	13	11	7	10	10
Mar	13	8	13	25	3	9
Abr	8	9	13	4	13	4
Mai	4	12	13	15	5	8
Jun	9	18	9	15	10	7
Jul	10	15	0	12	11	8
Ago	11	10	23	14	6	3
Set	6	10	17	9	6	8
Out	3	10	25	9	10	17
Nov	14	13	29	16	10	
Dez	5	5	6	11	10	
TOTAL	83	131	166	152	97	76
Média	7	11	14	13	8	8



Produção Mensal de Transplantes Hepáticos

	2018	2019	2020	2021	2022
Jan	0	0	1	2	0
Fev	0	1	0	0	1
Mar	0	1	0	1	0
Abr	0	0	0	2	1
Mai	0	0	2	1	1
Jun	0	2	0	1	0
Jul	1	0	1	1	1
Ago	0	2	2	1	0
Set	0	0	1	1	1
Out	0	0	2	1	1
Nov	1	0	0	0	
Dez	3	0	1	1	
TOTAL	5	6	10	12	6
Média	0	1	1	1	1




Kássylla Ferreira dos Santos
 Enfermeira – Coren-GO 537619
 Escritório da Qualidade
 Hospital Estadual Dr Alberto Rassi – HGG